



 **OPTISLEEP**

Käyttö- ja huolto-ohjeet



Arvoisa OPTISLEEPIN käyttäjä,

Hyvä OPTISLEEP-tuotteen käyttäjä,

tiedät tunteen, kun väsymys ja uupumus määräävät päivän kulun. Lääkärin diagnoosi kuuluu: kärsit kuorsauksesta tai jopa obstruktiivisesta uniapneasta.

Hammaslääkäri on valmistuttanut sinulle yksilöllisen OPTISLEEP-hoitokiskon. Näin sinulla on ratkaisu käsissäsi.

Tässä ohjeessa on tietoa OPTISLEEP-tuotteen käsittelystä, käytöstä sekä tärkeistä puhdistus- ja huolto-ohjeista.

Jos sinulla on kysyttävää OPTISLEEP-hoitokiskosta, ota yhteyttä hammaslääkäriisi.

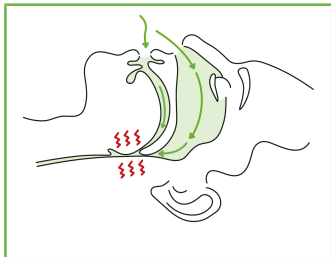
OPTISLEEP-tiimi

OPTISLEEP-HOITO

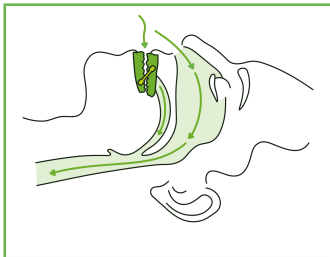
OPTISLEEP-hoitokisko käyttää menetelmää, jossa alaleuka on eteenpäin työntyneessä asennossa:

Hoitokiskoa pidetään suussa unen aikana, ja se pitää alaleuan kevyesti eteenpäin työntyneessä hoitoasennossa.

Tämä laajentaa hengitystietä ja aktivoi kielen ja pehmytkudoksen lihaksia, mikä samalla vakauttaa hengitystietä. Näin kuorsausäänet vähenevät ja hengitystiet pysyvät avoimina.



tukkeutunut hengitystie



avoin hengitystie **OPTISLEEP**

...

OPTISLEEP-HOITOKISKO

Hoitokisko on valmistettu yksilöllisesti sinua varten ja se koostuu

- yläleuan kiskosta ja
- alaleuan kiskosta,

jotka on kytketty toisiinsa vaihdettavilla kiinnikkeillä. Hammaslääkäri voi siten asettaa alaleuan parhaaseen mahdolliseen asentoon hoidon ajaksi.

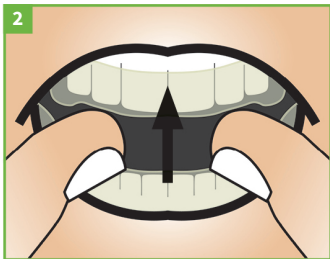
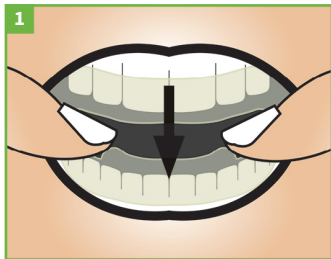


OPTISLEEP-HOITOKISKON KÄYTTÖ

Hoitokiskon asennus

Varmista ennen hoitokiskon asennusta, että kiinnikkeet ovat oikein paikoillaan.

Aseta kisko kokonaan suuhun. Aseta pientä voimaa käyttäen hampaisiin ensin alaleuan kisko ja sitten yläleuan kisko. Kisko loksahda paikoilleen, ja sen pitäisi pysyä nyt kiinni.



Älä yritä asentaa hoitokiskoa väkivalloin. Ota yhteyttä hammaslääkäriisi, jos kiskon asennuksessa on ongelmia.

Hoitokiskon irrotus

Hoitokiskon pitäisi irrota hampaista vain vähäistä voimaa käyttäen.

Vie peukalot takahampaiden kohdalle molemmin puolin alakiskoa ja vedä kisko tasaisesti pienellä voimalla irti. Irrota sitten yläkisko varovasti hampaista.



Hoitoasennon säätö

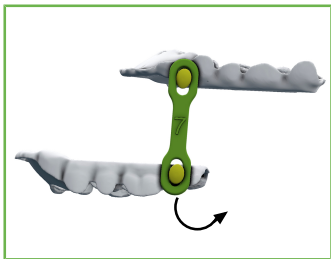
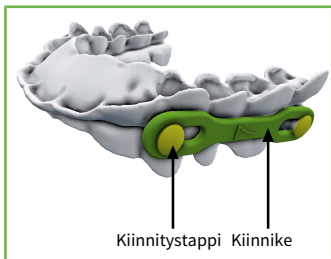
OPTISLEEP-hoitokisko voidaan säätää kymmeneen eri hoitoasentoon eri pituisten kiinnikkeiden avulla.

Olet saanut hoitokiskon hammaslääkäriltäsi valmiiksi säädettyinä oikeaan hoitoasentoon. Älä muuta tätä asentoa keskustelematta ensin hammaslääkärisi kanssa.

Kiinnikkeiden irrotus

Kiinnike on kiinni ylä- ja alaleuan kiinnitystapissa. Kun irrotat kiinnikettä, sen pitää olla **pystysuorassa kiskoon verrattuna**, jotta kiinnikkeen lukitus aukeaa. Kiinnike irtoaa vain tässä asennossa.

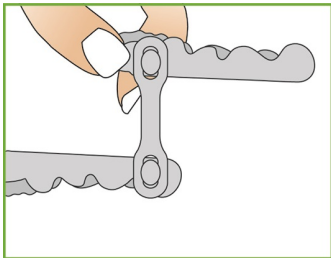
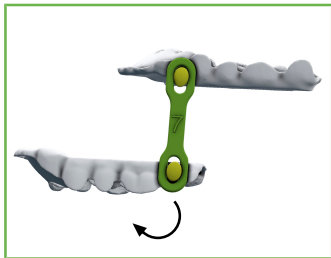
Kun kiinnike on pystysuorassa, irrota se vetämällä pois kiinnitystapista. Pidä kisko vakaana pitämällä siitä toisella kädellä kiinni kiinnitystapin korkeudelta.



Kiinnikkeiden kiinnitys

Kiinnike on kiinni ylä- ja alaleuan kiinnitystapissa.

Asenna kiinnike loksauttamalla se kiinni kiskon kiinnitystappiin. Ohjaa kiinnikkeen pitkittäisreikä kiinnitystapin kohdalle ja paina kiinnikettä kevyesti kiskon suhteen pystysuorassa asennossa. Kiinnike loksauttaa paikoilleen.



Huolehdi ehdottomasti siitä, että kiinnikkeitä asentaessasi pidät toisella kädellä kiinni kiskosta kiinnitystapin alapuolelta, jotta kisko ei rasitu liikaa.



OPTISLEEP-HOITOKISKON PUHDISTUS JA HUOLTO

- Puhdista hampaat huolellisesti ennen hoitokiskon asennusta.
- Puhdista hoitokisko huolellisesti joka aamu irrotuksen jälkeen pehmeällä hammasharjalla ja juoksevalla lämpimällä vedellä. Käytä tätä hammasharjaa vain OPTISLEEP-hoitokiskon puhdistukseen.
- Puhdistuksen jälkeen säilytä OPTISLEEP-hoitokiskoa aina kuivana säilytysrasiassaan huoneenlämmössä.
- Suojaa hoitokiskoa suoralta auringonvalolta ja kuumuudelta.
- Irrota hoitokisko ennen ruokailua tai juomista vaurioiden välttämiseksi.

Huoltoa koskevat varoitukset

Happipitoiset proteesinpuhdistusaineet voivat ajan myötä vaurioittaa hoitokiskon muoviosia. Myös kuuma vesi ja hammastahna voivat aiheuttaa vaurioita. Sopimattoman puhdistusmenetelmän käyttö saattaa johtaa takuun raukeamiseen. Hoitokiskoon itse tehdyt muutokset voivat aiheuttaa vaurioita tai loukkaantumisvaaran.

Vaurioituneet hoitokiskot

Tarkasta hoitokisko säännöllisesti mahdollisten vaurioiden varalta. Vaurioesimerkkejä ovat vääntymät, säröt, murtumat ja irralliset osat.

Vaurioitunutta tai särkynyttä hoitokiskoa ei saa enää käyttää loukkaantumisvaaran vuoksi. Hoitokiskon vaurioituessa ota heti yhteyttä hammaslääkäriisi.

TAKUU

OPTISLEEP-hoitokiskosi on valmistettu yksilöllisesti sinua varten täysin digitaalisin menetelmin kolmiulotteisten kuvien avulla.

Vaikka OPTISLEEP-tuotteet digitaalisessa suunnittelussa ja valmistuksessa varmistetaan paras mahdollinen tarkkuus, ei voida kuitenkaan aina taata, että hoitokisko estää kuorsauksen tai vähentää obstruktiivista uniapneaa.

Valmistaja antaa OPTISLEEP-hoitokiskolle kahden vuoden takuun valmistus- ja materiaalivirheiden varalta. Suosittelemme, että hammaslääkärisi tarkastaa hoitokiskon viimeistään kahden vuoden käytön jälkeen.



HOIDON SYYT JA SIVUVAIKUTUKSET

Hoidon syyt

OPTISLEEP-hoitokisko on tarkoitettu aikuisille

- kuorsauksen vähentämiseen
- vähäisen tai normaalin obstruktiivisen uniapnean vähentämiseen.

Vastasyyt

OPTISLEEP-hoitokiskoa ei saa käyttää, jos on:

- sentraalinen uniapnea
- alle 18-vuotias
- irronneet hampaat
- hampaaton leuka
- pitkälle edennyt tukikudostulehdus
- vakavia hengitystiesairauksia.

Mahdollisia sivuvaikutuksia

Hoitokiskon käyttö voi lisätä syljeneritystä. Tilapäistä leukanivel-, leukalihas-, kitalaki-, ien-, hammas- ja pääkipua voi esiintyä.

Hengitysongelmien, pahoinvointisuuden tai allergisten reaktioiden ilmetessä poista kisko ja ota heti yhteyttä hammaslääkäriisi.

Jos vaivat jatkuvat pitkään, ota yhteyttä hammaslääkäriisi.

Pitkäaikaisvaikutuksia voivat olla hampaiden liikkumiset ja purentamuutokset.

Suosittellemme säännöllisiä käyntejä hammaslääkärillä, jos hoitokiskon käyttö jatkuu pitkään.



Hammaslääkäri antaa OPTISLEEP-hoitokiskon sinulle OPTISLEEP-säilytysrasiassa.

Säilytä hoitokiskoa aina käytön jälkeen puhtaana ja kuivana tässä OPTISLEEP-säilytysrasiassa.

Jos sinulla on kysymyksiä tai palautetta OPTISLEEP-hoitokiskostasi, voit käydä WWW-sivullamme

WWW.OPTISLEEP.COM.



MUISTIINPANOJA

.....

.....

.....

.....

.....

.....

.....

.....

.....

.....

.....

.....

.....

.....

.....

.....



WWW.OPTISLEEP.COM

PRAKTIIKAN TIEDOT



SICAT GmbH & Co. KG, Brunnenallee 6, 53177 Bonn, Saksa

10470FI | DD32IFU020 - 2017-11-29