



 **OPTISLEEP**

Informations d'utilisation et d'entretien



Chère utilisatrice OPTISLEEP,

Cher utilisateur OPTISLEEP,

Vous connaissez ce sentiment : la fatigue et l'épuisement rythment vos journées. Le diagnostic médical est le suivant : vous souffrez de ronflements voir d'une apnée obstructive du sommeil.

Votre médecin a fait fabriquer une gouttière thérapeutique **OPTISLEEP** spécialement pour vous. Vous tenez ainsi déjà la solution entre vos mains.

OPTISLEEP réduit et calme les ronflements et/ou l'apnée obstructive du sommeil (AOS) légère à moyenne chez les adultes (de 18 ans révolus) pendant le sommeil.

Cette notice vous informe du traitement avec **OPTISLEEP**, vous explique son utilisation et vous fournit des consignes importantes pour le nettoyage et l'entretien.

Pour toute question concernant votre gouttière thérapeutique **OPTISLEEP**, votre dentiste se tient volontiers à votre disposition.

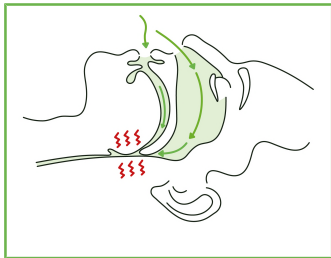
Votre équipe OPTISLEEP

LE TRAITEMENT OPTISLEEP

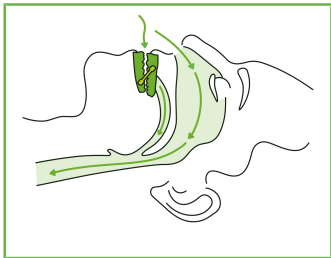
La gouttière thérapeutique **OPTISLEEP** fonctionne sur le principe de la protrusion mandibulaire :

La gouttière thérapeutique est portée par le patient dans la bouche pendant le sommeil et maintient le mandibule dans une position thérapeutique légèrement avancée.

Cela conduit à l'élargissement des voies respiratoires et à l'activation simultanée de la musculature de la langue et des tissus mous, ce qui donne une stabilité supplémentaire à la voie respiratoire. Les bruits de ronflements sont ainsi diminués et la voie respiratoire reste ouverte.



voie respiratoire bloquée



*voie respiratoire libre grâce à **OPTISLEEP***

LA GOUTTIÈRE THÉRAPEUTIQUE OPTISLEEP

La gouttière thérapeutique a été fabriquée spécialement pour vous et est composée

- d'une gouttière pour le maxillaire et
- d'une gouttière pour la mandibule,

qui sont reliées entre elles par une paire de connecteurs interchangeables. Ils sont disponibles dans des longueurs différentes afin que votre dentiste puisse ajuster le mieux possible la position de la mandibule pendant le déroulement du traitement.



L'UTILISATION DE VOTRE GOUTTIÈRE THÉRAPEUTIQUE OPTISLEEP

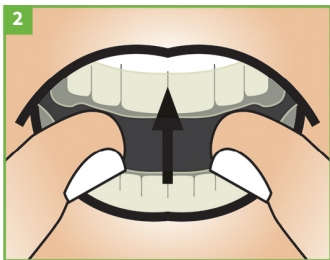
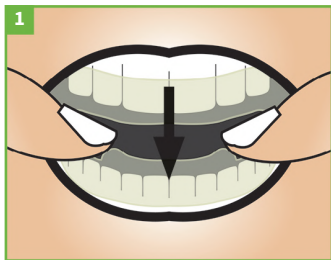
Essayage de la gouttière thérapeutique

Effectuer le premier essai de la gouttière thérapeutique en présence de votre dentiste.

Mise en place de la gouttière thérapeutique

Avant de mettre en place la gouttière thérapeutique, assurez-vous que les connecteurs soient montés correctement.

insérez la gouttière en totalité dans la bouche. Commencez par mettre en place la gouttière de la mandibule puis la gouttière du maxillaire par une légère pression sur les dents. La gouttière s'enclenche sur les dents et doit à présent être bien fixée.



N'essayez pas de forcer en mettant la gouttière en place. Contactez votre dentiste en cas de problèmes avec la mise en place de la gouttière.

Retrait de la gouttière thérapeutique

La gouttière thérapeutique doit pouvoir se détacher de la rangée de dents sans nécessiter trop de force.

Placez vos pouces au niveau des molaires de part et d'autre de la gouttière inférieure et retirez-la de façon uniforme par une légère pression. Retirez ensuite la gouttière supérieure des dents avec précaution.



Réglage de la position thérapeutique

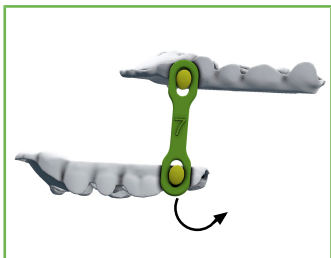
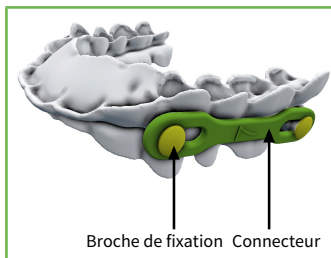
La gouttière thérapeutique **OPTISLEEP** peut être réglée à l'aide de connecteurs de différentes longueurs sur 10 positions de thérapie différentes.

Votre dentiste vous a fourni une gouttière thérapeutique déjà réglée sur votre position thérapeutique. Ne modifiez pas cette position sans concertation avec votre dentiste !

Détacher les connecteurs

Le connecteur est relié à la gouttière du maxillaire et à la gouttière de la mandibule par le biais de broches de fixation. Pour retirer le connecteur, ce dernier doit être **aligné perpendiculairement à la gouttière** afin de déverrouiller la fermeture pour retirer le connecteur. Le connecteur peut uniquement être retiré dans cette position !

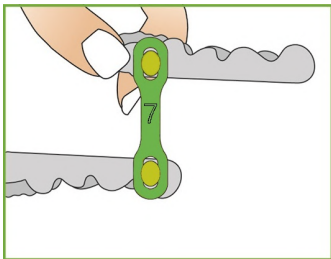
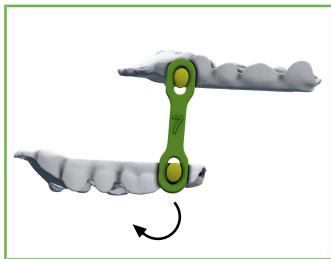
Une fois le connecteur placé à la verticale, détachez-le en tirant sur la broche de fixation. Maintenez la gouttière avec l'autre main afin de la stabiliser à hauteur de la broche de fixation.



Fixation du connecteur

Le connecteur est fixé à la gouttière du maxillaire et à la gouttière de la mandibule par le biais de broches de fixation.

Pour fixer un connecteur, ce dernier doit s'enclencher dans la broche de fixation de la gouttière. Pour cela, passez le trou ovale du connecteur perpendiculaire à la gouttière sur la broche de fixation par une légère pression. Le connecteur s'enclenche ensuite par un clic.



Au moment de la fixation du connecteur, veuillez impérativement à maintenir la gouttière avec l'autre main sous la broche de fixation afin de ne pas surcharger la gouttière.



NETTOYAGE ET ENTRETIEN DE VOTRE GOUÏTIÈRE THÉRAPEUTIQUE OPTISLEEP

- Brossez-vous toujours les dents minutieusement avant de mettre en place la gouttière thérapeutique.
- Après l'avoir ôtée, nettoyez votre gouttière thérapeutique soigneusement chaque matin à l'aide d'une brosse à dents souple à l'eau chaude courante. Utilisez cette brosse à dents exclusivement pour nettoyer votre gouttière thérapeutique **OPTISLEEP**. Vous pouvez nettoyer de temps en temps votre gouttière thérapeutique avec un détergent doux (par ex. un produit de lavage) ou un nettoyant de prothèse sans oxygène doux.
- Après le nettoyage, conservez votre gouttière thérapeutique **OPTISLEEP** toujours au sec à température ambiante dans la boîte de rangement prévue à cet effet.
- Protégez la gouttière thérapeutique des rayons directs du soleil et de la chaleur.
- Retirez la gouttière thérapeutique avant de manger ou de boire afin d'éviter de l'endommager.

Avertissements concernant l'entretien

L'utilisation d'un nettoyant de prothèse contenant de l'oxygène pourrait endommager durablement le plastique de votre gouttière thérapeutique. L'utilisation d'eau chaude et de dentifrice pourrait provoquer des dommages. Même les modifications de la gouttière thérapeutique effectuées de façon autonome peuvent provoquer des dommages ou un risque de blessure. Un nettoyage non conforme peut dans certaines circonstances provoquer l'annulation de la garantie.

Gouttières thérapeutiques endommagées

Contrôlez régulièrement votre gouttière thérapeutique pour vérifier si elle n'est pas endommagée. Les dommages possibles sont entre autres des déformations, fissures, brisures ou pièces détachées.

Une gouttière thérapeutique endommagée ou cassée ne peut plus être utilisée car elle présente un risque de blessure. Si cela devait arriver, veuillez contacter immédiatement votre médecin.

GARANTIE

Votre gouttière thérapeutique **OPTISLEEP** a été fabriquée individuellement pour vous selon un procédé entièrement numérisé en se basant sur vos images 3D.

Même si la conception et la fabrication numériques de la **OPTISLEEP** garantissent une précision extrême, il ne peut être garanti que la gouttière thérapeutique arrête dans tous les cas les ronflements et/ou diminue l'apnée obstructive du sommeil. Nous vous recommandons de faire vérifier régulièrement la gouttière thérapeutique par votre dentiste.

Le fabricant vous accorde une garantie de deux ans (durée de vie totale) sur les éventuels défauts de fabrication et de matériaux de la gouttière thérapeutique **OPTISLEEP**. Veuillez ne plus utiliser votre gouttière thérapeutique au-delà de sa durée de vie.



INDICATIONS ET EFFETS SECONDAIRES

Indications

L'utilisation de la gouttière thérapeutique **OPTISLEEP** est indiquée chez les adultes

- afin de réduire ou atténuer le ronflement et
- réduire ou atténuer l'apnée obstructive du sommeil légère à moyenne

Contre-indications

La gouttière thérapeutique **OPTISLEEP** ne doit pas être utilisée en cas de :

- apnée centrale du sommeil
- dents déchaussées
- parodontite avancée
- Personnes de moins de 18 ans
- mâchoire édentée
- maladies graves des voies respiratoires

Effets secondaires possibles

L'utilisation de gouttières thérapeutiques peut provoquer une salivation accrue. Des douleurs des articulations et muscles temporo-mandibulaires, du palais, des gencives et des dents ainsi que des maux de têtes peuvent survenir de façon passagère.

Si vous ressentez de légères douleurs durables, contactez votre dentiste.

Dans certaines circonstances, les conséquences à long terme peuvent être un déplacement des dents ou des modifications de l'occlusion dentaire.

En cas de douleurs vives, de problèmes respiratoires, de nausées, de réactions allergiques ou de mouvements des dents, retirez immédiatement la gouttière et contactez immédiatement votre dentiste.

Nous recommandons des contrôles réguliers chez votre dentiste !



Votre dentiste vous remet votre gouttière thérapeutique **OPTISLEEP** dans la boîte de rangement **OPTISLEEP**.

Après chaque utilisation, conservez votre gouttière thérapeutique nettoyée et séchée dans la boîte de rangement **OPTISLEEP**.

Veuillez contacter votre dentiste concernant une mise au rebut adaptée de votre **OPTISLEEP**.

Si des faits graves devaient survenir en relation avec le produit (de graves blessures, par exemple), ceux-ci doivent être signalés au fabricant et à l'autorité compétente.

Pour toute question ou remarque concernant votre gouttière thérapeutique **OPTISLEEP**, consultez notre site Internet :

WWW.OPTISLEEP.COM



NOTICES

.....

.....

.....

.....

.....

.....

.....

.....

.....

.....

.....

.....



WWW.OPTISLEEP.COM

CABINET / INFO



SICAT GmbH & Co. KG - Friesdorfer Str. 131-135 - 53175 Bonn, Allemagne

10470FR | 500204 | DD32IFU013 - 2020-03-27