



 **OPTISLEEP**

Gebruiks- en onderhoudsinformatie



Beste OPTISLEEP-gebruiker,

U kent dat gevoel wel: vermoeidheid en uitputting bepalen uw dag. De diagnose van uw arts luidt: u lijdt aan snurken of zelfs obstructieve slaapapneu.

Uw tandarts heeft speciaal voor u **OPTISLEEP**-therapierails op maat laten maken. Daarmee heeft u de oplossing al in de hand.

OPTISLEEP verminderen en verlichten snurken en/of lichte tot middelzware obstructieve slaapapneu (OSA) bij volwassenen (vanaf 18 jaar) tijdens de slaap.

Deze gebruiksaanwijzing geeft u informatie over de behandeling met **OPTISLEEP**, verduidelijkt het gebruik en bevat belangrijke aanwijzingen voor reiniging en onderhoud.

Bij vragen over uw **OPTISLEEP**-therapierails kunt u zich tot uw tandarts wenden.

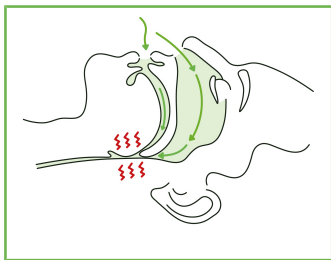
Uw OPTISLEEP-team

DE OPTISLEEP-BEHANDELING

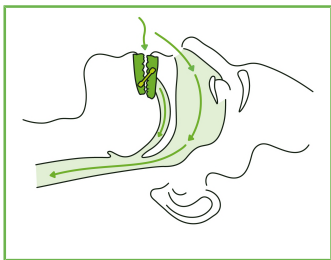
De **OPTISLEEP**-therapierails werken volgens het principe van de onderkaakprotrusie:

de therapierails worden dagelijks tijdens het slapen gedragen en houdt de onderkaak in een licht naar voren stekende therapiepositie.

Dit verwijdt de luchtweg en activeert tegelijkertijd de spieren van de tong en zachte delen, wat de luchtweg extra stabiliteit geeft. Zo worden snurkgeluiden verminderd en blijft de luchtweg open.



geblokkeerde luchtweg



*vrije luchtweg door **OPTISLEEP***

DE OPTISLEEP-THERAPIERAILS

De therapierails werden speciaal voor u op maat gemaakt en bestaan uit

- een rail voor de bovenkaak,
- een rail voor de onderkaak,

die met verwisselbare verbindingstukken met elkaar verbonden zijn. Deze zijn beschikbaar in verschillende lengtes, zodat uw tandarts de positie van de onderkaak tijdens het verloop van de behandeling op de best mogelijke positie kan aanpassen.



HET GEBRUIK VAN UW OPTISLEEP-THERAPIERAIL

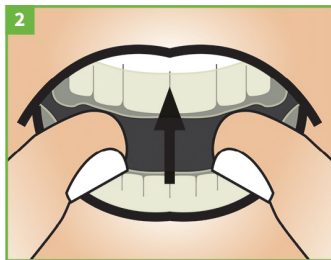
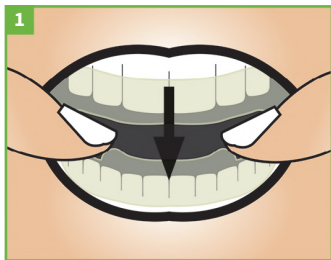
Passen van de therapierails

Pas de therapierails voor de eerste keer met uw tandarts erbij.

Inzetten van de therapierails

Controleer vóór het inzetten van de therapierails dat de verbindingstukken correct gemonteerd zijn.

Schuif de rails volledig in de mond. Zet eerst de onderkaak- en daarna de bovenkaak-rails met geringe druk op de tanden. De rails stellen zich vast op de tanden en moeten nu vastzitten.



Probeer niet om de rails met geweld in te zetten. Neem bij problemen bij het inzetten van de rail contact op met uw tandarts.

Uitnemen van de therapierails

De therapierails dienen met geringe krachtsinspanning van de tanden los te kunnen worden gehaald.

Leg uw duimen aan weerskanten van de onderste rail in de buurt van de kiezen en til de rail met lichte druk gelijkmatig op. Trek daarna de bovenste rail voorzichtig van de tanden.



Instellen van de therapiepositie

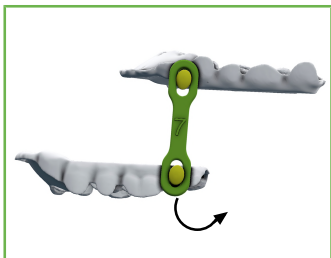
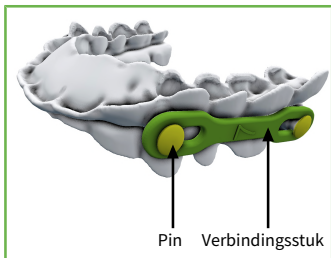
De **OPTISLEEP**-therapierails kunnen met behulp van verbindingstukken van verschillende lengtes op 10 verschillende therapieposities worden ingesteld.

U heeft van uw tandarts therapierails met een reeds ingestelde therapiepositie ontvangen. Verander deze positie niet zonder overleg met uw tandarts!

Losmaken van het verbindingstuk

Het verbindingstuk is middels pinnen met de boven- en onderkaakrail verbonden. Voor het verwijderen van het verbindingstuk dient dit **verticaal ten opzichte van de rail gezet te worden**, zodat de sluiting voor het verwijderen van het verbindingstuk ontgrendeld wordt. Het verbindingstuk kan alleen in deze positie verwijderd worden!

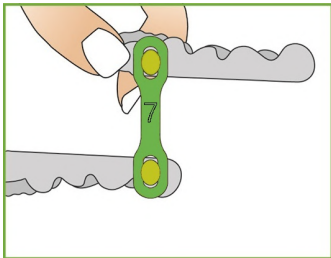
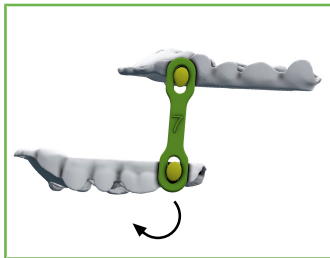
Nadat u het verbindingstuk verticaal hebt gezet, kunt u het losmaken door het over de pin te trekken. Houd de rail met de andere hand vast voor het stabiliseren ter hoogte van de pin.



Bevestigen van het verbindingstuk

Het verbindingstuk is middels pinnen aan de boven- en onderkaakrail bevestigd.

Om een verbindingstuk te bevestigen, dient het bij de pin in de rail vast te klikken. Leidt hiervoor het langgat van het verbindingstuk onder lichte druk verticaal naar de rail boven de pin. Het verbindingstuk zet zich dan met een klik vast.



Houd er rekening mee dat u bij het bevestigen van de verbindingstukken de rails met de andere hand onder de pin vasthoudt, zodat de rails niet te zwaar worden belast.



REINIGING EN ONDERHOUD VAN UW OPTISLEEP-THERAPIERAILS

- Poets uw tanden altijd grondig voordat u de therapierails inbrengt.
- Reinig uw therapierails dagelijks 's ochtends na het uitnemen grondig met een zachte tandenborstel onder stromend, warm water. Gebruik deze betreffende tandenborstel uitsluitend voor het reinigen van uw **OPTISLEEP**-therapierails. U kunt uw therapierails regelmatig reinigen met een mild reinigingsmiddel (bijv. afwasmiddel) of een milde, zuurstofvrije prothesereiniger.
- Na het reinigen bewaart u de **OPTISLEEP**-therapierails in de daarvoor bestemde bewaardoos, droog en op kamertemperatuur.
- Bescherm de therapierails tegen direct zonlicht en hitte.
- Verwijder de therapierails voor het eten of drinken om beschadigingen te voorkomen.

Waarschuwing voor reiniging

Door het gebruik van zuurstofhoudende prothesereinigingsmiddelen kan de kunststof van uw therapierails voorgoed beschadigd raken. Ook door heet water en het gebruik van tandpasta kunnen de rails beschadigd raken. Ook zelfstandig doorgevoerde veranderingen aan de therapierails kunnen beschadiging of risico op letsel tot gevolg hebben. Verkeerde reiniging kan onder omstandigheden tot verlies van de garantie zorgen.

Beschadigde therapierails

Controleer uw therapierails regelmatig op beschadiging. Voorbeelden van beschadigingen zijn vervormingen, scheuren, breuken of losse delen.

Beschadigde of gebroken therapierails mogen niet meer gebruikt worden, aangezien er dan kans op letsel bestaat. Mocht dit gebeuren, neem dan onmiddellijk contact op met uw tandarts.

GARANTIE

Uw **OPTISLEEP**-therapierails worden middels een volledig gedigitaliseerd proces op basis van uw 3D-beeldgegevens op maat voor u gemaakt.

Hoewel de digitale planning en fabricage van de **OPTISLEEP** de grootst mogelijke nauwkeurigheid garanderen, kan niet gegarandeerd worden dat de therapierails in alle gevallen het snurken stoppen en/of de obstructieve slaapapneu verminderen. Wij adviseren u de therapierails regelmatig door uw tandarts te laten controleren.

U krijgt van uw fabrikant op uw **OPTISLEEP** therapierails een garantie over de gehele levensduur van 2 jaar op eventuele fabricage- en materiaalfouten. Gebruik uw therapierails niet na afloop van de levensduur.



INDICATIES EN BIJWERKINGEN

Indicaties

Volwassenen komen in aanmerking voor de **OPTISLEEP**-therapierails

- om snurken te verminderen of verzachten en
- om lichte tot middelzware obstructieve slaapapneu te verminderen of verzachten

Contra-indicaties

De **OPTISLEEP**-therapierails mogen niet worden gebruikt bij:

- centrale slaapapneu
- losse tanden
- progressieve parodontitis
- Personen jonger dan 18 jaar
- tandeloze kaak
- ernstige aandoeningen aan de luchtwegen

Mogelijke bijwerkingen

Door gebruik van de therapierails kan meer speeksel aan worden gemaakt. Ook pijn aan het kaakgewricht en de kaakspieren, het gehemelte, het tandvlees en de tanden, evenals hartkloppingen kunnen voorkomen.

Neem bij lang aanhoudende lichte klachten contact op met uw tandarts.

Uitwerkingen op de lange termijn zijn in bepaalde gevallen bewegende tanden of veranderingen van de dentale occlusie.

Bij hevige pijn, ademhalingsproblemen, misselijkheid, allergische reacties of bewegende tanden dient u de rails meteen te verwijderen en contact op te nemen met uw tandarts.

Wij adviseren regelmatige controle bij uw tandarts!



Uw **OPTISLEEP**-therapierails worden u door uw tandarts in de **OPTISLEEP**-be-
waardoos overhandigd.

Berg de therapierails na elk gebruik gerei-
nigd en droog op in de **OPTISLEEP**-be-
waardoos.

Neem contact op met uw tandarts over de
gepaste afvalverwijdering van uw
OPTISLEEP.

Indien bij gebruik van het product ernsti-
ge voorvallen (zoals ernstig letsel) optre-
den, dienen deze te worden gemeld bij de
fabrikant en de verantwoordelijke over-
heidsinstanties.

Heeft u nog vragen of opmerkingen over
uw **OPTISLEEP**-therapierails, ga dan naar
onze website:

WWW.OPTISLEEP.COM



NOTITIES

.....

.....

.....

.....

.....

.....

.....

.....

.....

.....

.....

.....



WWW.OPTISLEEP.COM

PRAKTIJK/INFO

 **Fabrikant**

SICAT GmbH & Co. KG - Friesdorfer Str. 131-135 - 53175 Bonn, Duitsland

10470NL | 500204 | DD32IFU017 - 2020-03-27