



 **OPTISLEEP**

Информация по применению и уходу



Дорогие пользователи

OPTISLEEP,

Вам знакомо это чувство: усталость и изнеможение определяют режим Вашего дня. Медицинский диагноз следующий: Вы страдаете от храпа или даже от обструктивного апноэ во сне.

Ваш стоматолог заказал индивидуально для Вас изготовление терапевтической шины **OPTISLEEP**. Таким образом, решение уже у Вас в руках.

OPTISLEEP снижает и облегчает храп и/или легкое и среднее обструктивное апноэ сна у взрослых (по достижении возраста в 18 лет) во время сна.

Это руководство проинформирует Вас о лечении с помощью **OPTISLEEP**, объяснит применение и даст важные указания по чистке и уходу.

В случае возникновения вопросов в отношении Вашей терапевтической шины **OPTISLEEP** Ваш стоматолог находится в Вашем распоряжении.

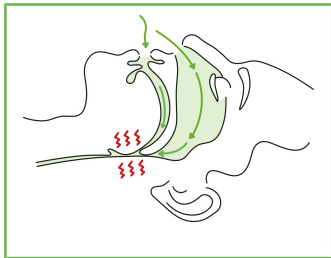
Ваша команда OPTISLEEP

ЛЕЧЕНИЕ С ПОМОЩЬЮ OPTISLEEP

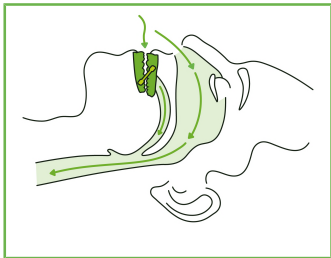
Терапевтическая шина **OPTISLEEP** работает по принципу выпячивания нижней челюсти:

Терапевтическую шину носят повседневно во рту во время сна, и она удерживает нижнюю челюсть в слегка смещенной вперед терапевтической позиции.

Это приводит к расширению дыхательного пути и одновременной активизации мускулатуры языка и мягких тканей, что дополнительно придает стабильность дыхательному пути. Так снижается шум от храпа, а дыхательный путь остается свободным.



заблокированный дыхательный путь



*свободный дыхательный путь благодаря **OPTISLEEP***

ТЕРАПЕВТИЧЕСКАЯ ШИНА OPTISLEEP

Терапевтическая шина была изготовлена специально для Вас и состоит из

- шины для верхней челюсти,
- шины для нижней челюсти,

соединенных между собой взаимозаменяемыми парами соединительных элементов. Доступны элементы разной длины, чтобы Ваш стоматолог мог адаптировать позицию нижней челюсти в ходе лечения к наилучшей позиции.



ПРИМЕНЕНИЕ ВАШЕЙ ТЕРАПЕВТИЧЕСКОЙ ШИНЫ OPTISLEEP

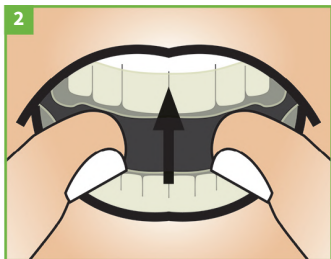
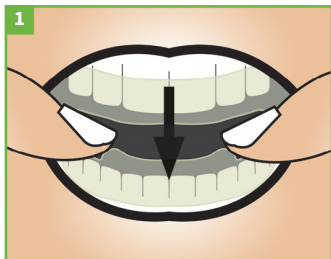
Примерка терапевтической шины

Проводите первую примерку терапевтической шины в присутствии Вашего стоматолога.

Вставка терапевтической шины

Перед тем как вставить терапевтическую шину, удостоверьтесь в том, что соединительные элементы установлены правильно.

Вставьте шину полностью в рот. Сначала наденьте шину для нижней челюсти, а затем шину для верхней челюсти, слегка надавливая на зубы. Шина защелкнется на зубах и должна после этого прочно на них сидеть.



Не пытайтесь вставлять шину с применением силы. В случае возникновения проблем со вставкой шины свяжитесь с Вашим стоматологом.

Извлечение терапевтической шины

Терапевтическая шина должна сниматься с зубных рядов при незначительном приложении силы.

Приложите Ваши большие пальцы в области коренных зубов с обеих сторон к нижней шине и приподнимите ее равномерно легким нажатием. Затем осторожно снимите верхнюю шину с зубов.



Настройка терапевтической позиции

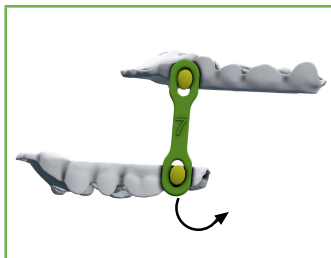
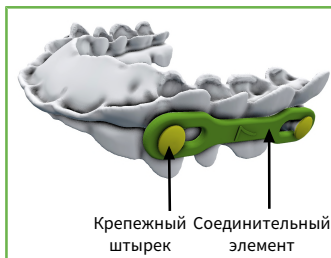
Терапевтическую шину **OPTISLEEP** можно настраивать с помощью соединительных элементов различной длины на 10 различных терапевтических позиций.

Вы получили Вашу терапевтическую шину от Вашего стоматолога с уже настроенной терапевтической позицией. Не изменяйте эту позицию без консультации с Вашим стоматологом!

Освобождение соединительных элементов

Соединительный элемент соединен с шинами верхней и нижней челюсти соответственно с помощью крепежных штырьков. Для удаления соединительного элемента его необходимо **установить перпендикулярно к шине**, чтобы разблокировался замок для удаления соединительного элемента. Соединительный элемент можно удалить только в этой позиции!

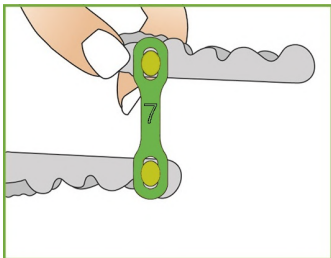
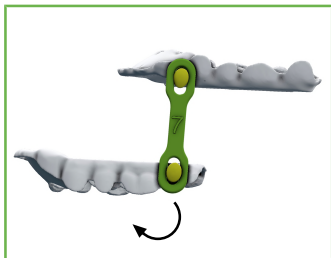
После того как Вы установили соединительный элемент перпендикулярно, снимите его с крепежного штырька. Удерживайте шину другой рукой для стабилизации на высоте крепежного штырька.



Закрепление соединительных элементов

Соединительный элемент закреплен на шине верхней и нижней челюсти с помощью крепежных штырьков.

Чтобы соединительный элемент закрепился, он должен защелкнуться на крепежном штырьке шины. Для этого с легким нажимом наденьте удлиненное отверстие соединительного элемента перпендикулярно к шине на крепежный штырек. Соединительный элемент при этом защелкнется с ощутимым звуком.



Обязательно следите за тем, чтобы Вы при закреплении соединительного элемента удерживали шину другой рукой под крепежным штырьком, предотвращая чрезмерную нагрузку на шину.



ЧИСТКА ВАШЕЙ ТЕРАПЕВТИЧЕСКОЙ ШИНЫ OPTISLEEP И УХОД ЗА НЕЙ

- Перед тем как вставить терапевтическую шину, всегда тщательно чистите Ваши зубы.
- Ежедневно утром после извлечения тщательно чистите Вашу терапевтическую шину мягкой зубной щеткой под проточной теплой водой. Используйте эту зубную щетку исключительно для чистки Вашей терапевтической шины **OPTISLEEP**. Терапевтическую шину можно периодически очищать с использованием мягкого моющего средства или бескислородного средства для очистки протезов.
- После чистки храните терапевтическую шину **OPTISLEEP** сухой в предназначенной для этого емкости для хранения при комнатной температуре.
- Защищайте терапевтическую шину от прямых солнечных лучей и высокой температуры.
- Удаляйте терапевтическую шину изо рта перед едой или питьем во избежание ее повреждения.

Предупредительные указания по уходу

Использование содержащих кислород чистящих средств для протезов, может необратимо повредить пластмассу Вашей терапевтической шины. Горячая вода и использование зубной пасты также могут привести к повреждению. Проведенные самостоятельно изменения на терапевтической шине могут также привести к повреждениям или создать опасность причинения травм. Неправильная чистка при определенных обстоятельствах может привести к потере гарантии.

Поврежденные терапевтические шины

Регулярно проверяйте Вашу терапевтическую шину на отсутствие повреждений. Примерами повреждений являются деформации, трещины, надломы или незакрепленные детали.

Не разрешается использовать поврежденную или поломанную терапевтическую шину, так как имеется опасность причинения травм. Если наступит такой случай, срочно свяжитесь с Вашим стоматологом.

ГАРАНТИЯ

Ваша терапевтическая шина **OPTISLEEP** была изготовлена цифровым способом на основе Ваших фотографий 3D индивидуально для Вас.

Хотя цифровое проектирование и изготовление **OPTISLEEP** обеспечивает максимально возможную точность, невозможно гарантировать, что терапевтическая шина в любом случае остановит храп и/или снизит обструктивное апноэ во сне. Рекомендуем проводить регулярный контроль терапевтической шины на приеме у своего стоматолога.

Вы получаете на Вашу терапевтическую шину **OPTISLEEP** гарантию от изготовителя на возможные дефекты изготовления и материала сроком на 2 года. Не используйте терапевтическую шину после этого срока.



ПОКАЗАНИЯ И ПОБОЧНЫЕ ДЕЙСТВИЯ

Показания

Применение терапевтической шины **OPTISLEEP** показано взрослым пациентам

- для снижения или облегчения храпа и
- для снижения или облегчения легкого и среднего обструктивного апноэ во сне

Противопоказания

Не разрешается использовать терапевтическую шину **OPTISLEEP** в следующих случаях:

- центральное апноэ во сне
- лицам моложе 18 лет
- шатающиеся зубы
- челюсть без зубов
- прогрессирующий пародонтит
- тяжелые заболевания дыхательных путей

Возможные побочные действия

Использование терапевтических шин может приводить к повышенному выделению слюны. Кроме того, могут временно возникать боли челюстных суставов и мышц, неба, десен и зубов, а также головные боли.

При сохранении незначительных жалоб в течение продолжительного времени свяжитесь с Вашим стоматологом.

Результатом длительного использования при определенных обстоятельствах может быть движение зубов или изменения зубного прикуса.

При любых усиленных болях, проблемах с дыханием, тошноте, аллергических реакциях или движениях зубов немедленно удалите шину и сразу же свяжитесь с Вашим стоматологом.

Рекомендуем проводить регулярный контроль на приеме у своего стоматолога!



Вашу терапевтическую шину **OPTISLEEP** передаст Вам Ваш стоматолог в емкости для хранения **OPTISLEEP**.

Храните терапевтическую шину, почистив и просушив после каждого использования, в емкости для хранения **OPTISLEEP**.

Пожалуйста, свяжитесь с Вашим стоматологом по поводу правильной утилизации Вашего **OPTISLEEP**.

Если в связи с продуктом произойдут серьезные инциденты (например, серьезные травмы), то о них необходимо сообщить изготовителю и компетентному органу.

Если у Вас возникли вопросы или пожелания в связи с Вашей терапевтической шиной **OPTISLEEP**, посетите наш веб-сайт:

WWW.OPTISLEEP.COM



ЗАПИСИ

.....

.....

.....

.....

.....

.....

.....

.....

.....

.....

.....

.....



WWW.OPTISLEEP.COM

ПРАКТИКА / ИНФОРМАЦИЯ



Изготовитель

SICAT GmbH & Co. KG - Friesdorfer Str. 131-135 - 53175 Bonn, Deutschland / Германия

10470RU | 500204 | DD32IFU019 - 2020-03-27