

DIGITALGUIDE FÜR VOLLSTÄNDIG ZAHNLOSE PATIENTEN

In dieser **Kurzanleitung** erfahren Sie welche Schritte erforderlich sind, um eine **DIGITALGUIDE** (STL-Datei Ihrer Bohrschablone) für einen vollständig zahnlosen Patienten zu erhalten.

Hinweis: Bitte beachten Sie, dass dieser Workflow **nur mit dem regulären DIGITALGUIDE-Workflow** und noch **nicht** mit dem RAPID DIGITALGUIDE-Workflow verfügbar ist.

Bevor Sie beginnen

- Lesen Sie bitte die komplette Kurzanleitung bevor Sie beginnen.
- Für eine umfassende Produktinformation nutzen Sie bitte die Gebrauchsanweisungen der SICAT Suite-Applikationen. Diese stehen Ihnen online unter <https://www.sicat.de/handbuecher> zur Verfügung.

Was Sie benötigen

A. Prothese

Die Prothese des Patienten muss sauber, unterfüttert und gut am Kiefer des Patienten anliegend sein. Die Prothese darf kein Metall enthalten, um eine fehlerhafte Registrierung auf Grund von Artefakten zu vermeiden.



B. Marker

Bitte verwenden Sie Suremark VF-20 Marker. Die Marker können Sie unter <https://www.suremark.com/> beziehen.



Was Sie vorbereiten sollten

1. Platzierung der Marker

Bringen Sie **6 Marker** auf der Prothese an. Die Marker sollten gleichmäßig verteilt und auf der bukkalen und lingualen Seite platziert werden. **Achten Sie darauf, dass die Marker fest auf der Prothese haften.**



SICAT 

 HERSTELLER

SICAT GMBH & CO. KG

FRIESDORFER STR. 131-135

53175 BONN, DEUTSCHLAND

WWW.SICAT.COM

CE 0197

CE-KENNZEICHNUNG FÜR SICAT
IMPLANT 2.0

SUPPORT

TELEFON: +49 228 286206600

E-MAIL: SGL@SICAT.COM



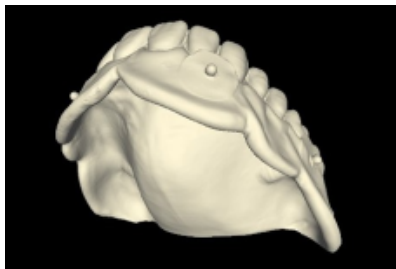
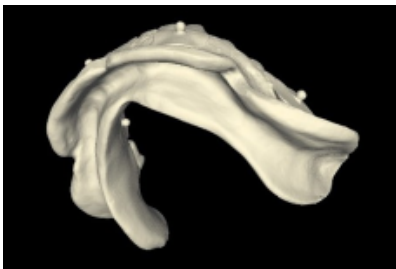
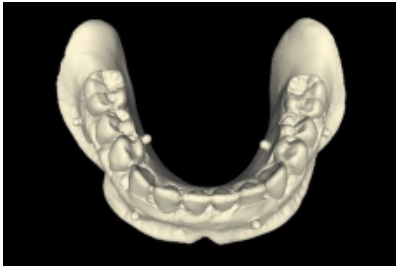
DD30QUG001

STAND: 2024-04-24

SEITE: 1 / 2

2. Optischer Scan der Prothese

Scannen Sie die Prothese mit angebrachten Markern mit einem **intraoralen Scanner** (z. B. Cerec Primescan, iTero usw.) oder einem **Laborscanner**. Der Scan muss die **komplette Prothese** zeigen, d. h. die äußere (okklusale) und innere (basale/passende) Oberfläche. Je nach Scanner kann es erforderlich sein, **Scanspray** zu verwenden, um eine Darstellung ohne Löcher zu erhalten.



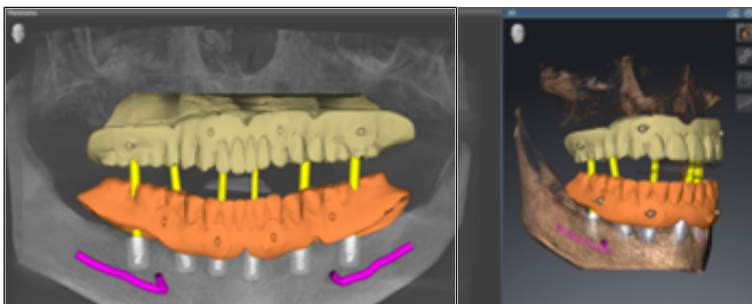
3. Patientenaufnahme

Machen Sie einen **DVT-Scan des Patienten**, der die Prothese mit angebrachten Markern trägt. Trennen Sie Wangen/Lippen mit Watterollen von der Prothese, um sie vom Weichgewebe unterscheiden zu können. Die Marker sollten **nicht** in direktem Kontakt mit dem Weichgewebe stehen. Dies hilft auch bei der Überprüfung der korrekten Übereinstimmung von optischem Scan und DVT-Scan. **Stellen Sie sicher, dass sich die Prothese während des Scannens in der richtigen und eindeutigen Position befindet.**

Um sicherzustellen, dass während der DVT-Aufnahme **keine Lücke zwischen Gingiva und Prothese** vorhanden ist, verwenden Sie Wattetampons zwischen den Molaren und lassen Sie den Patienten zubeißen. Für die Aufnahme wird in diesem Fall die Verwendung der Kinnauflage/Kinnstützte empfohlen.

4. Registrierung und Implantatplanung in SICAT Implant 2.0

Registrieren Sie den optischen Prothesenscan mit Hilfe der Marker mit dem DVT-Scan und planen Sie Ihre Implantate.



5. Bestellung

Bestellen Sie den **DIGITALGUIDE** wie gewohnt.

SICAT 

 HERSTELLER

SICAT GMBH & CO. KG

FRIESDORFER STR. 131-135

53175 BONN, DEUTSCHLAND

WWW.SICAT.COM

CE 0197

CE-KENNZEICHNUNG FÜR SICAT
IMPLANT 2.0

SUPPORT

TELEFON: +49 228 286206600

E-MAIL: SGL@SICAT.COM



DD30QUG001

STAND: 2024-04-24

SEITE: 2 / 2