

DIGITALGUIDE FÜR VOLLSTÄNDIG ZAHNLOSE PATIENTEN

In dieser **Kurzanleitung** erfahren Sie welche Schritte erforderlich sind, um eine **DIGITALGUIDE** (STL-Datei Ihrer Bohrschablone) für einen vollständig zahnlosen Patienten zu erhalten.

Hinweis: Bitte beachten Sie, dass dieser Workflow **nur mit dem regulären DIGITALGUIDE-Workflow** und noch **nicht** mit dem RAPID DIGITALGUIDE-Workflow verfügbar ist.

Bevor Sie beginnen

- Lesen Sie bitte die komplette Kurzanleitung bevor Sie beginnen.
- Für eine umfassende Produktinformation nutzen Sie bitte die Gebrauchsanweisungen der SICAT Suite-Applikationen. Diese stehen Ihnen online unter <https://www.sicat.de/handbuecher> zur Verfügung.

Was Sie benötigen

A. Prothese

Die Prothese des Patienten muss sauber, unterfüttert und gut am Kiefer des Patienten anliegend sein.



B. Marker

Bitte verwenden Sie Suremark VF-20 Marker. Die Marker können Sie unter <https://www.suremark.com/> beziehen.



Was Sie vorbereiten sollten

1. Platzierung der Marker

Bringen Sie **6 Marker** auf der Prothese an. Die Marker sollten gleichmäßig verteilt und auf der bukkalen und lingualen Seite platziert werden. **Achten Sie darauf, dass die Marker fest auf der Prothese haften.**



SICAT 

 HERSTELLER

SICAT GMBH & CO. KG

FRIESDORFER STR. 131-135

53175 BONN, DEUTSCHLAND

WWW.SICAT.COM

CE 0197

CE-KENNZICHNUNG FÜR SICAT
IMPLANT 2.0

SUPPORT

TELEFON: +49 228 286206600

E-MAIL: SGL@SICAT.COM



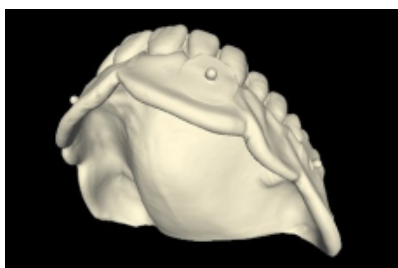
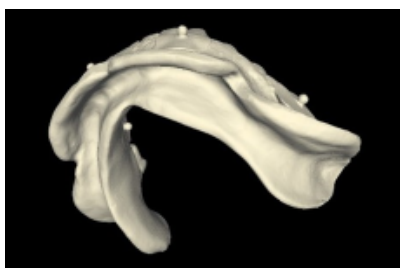
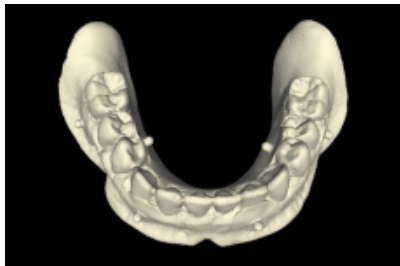
DD30QUG001

STAND: 2023-07-04

SEITE: 1 / 2

2. Optischer Scan der Prothese

Scannen Sie die Prothese mit angebrachten Markern mit einem **intraoralen Scanner** (z. B. Cerec Primescan, iTero usw.) oder einem **Laborscanner**. Der Scan muss die **komplette Prothese** zeigen, d. h. die äußere (okklusale) und innere (basale/passende) Oberfläche. Je nach Scanner kann es erforderlich sein, **Scanspray** zu verwenden, um eine Darstellung ohne Löcher zu erhalten.



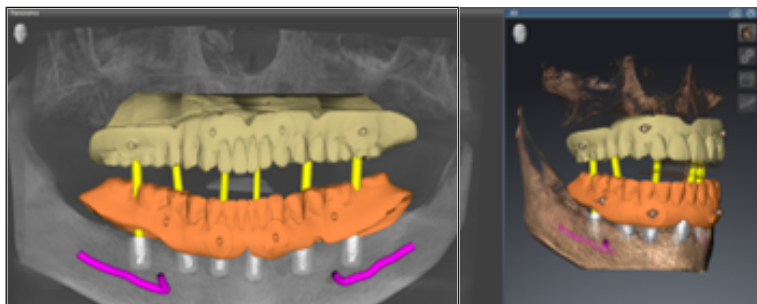
3. Patientenaufnahme

Machen Sie einen **DVT-Scan des Patienten**, der die Prothese mit angebrachten Markern trägt. Trennen Sie Wangen/Lippen mit Watterollen von der Prothese, um sie vom Weichgewebe unterscheiden zu können. Die Marker sollten **nicht** in direktem Kontakt mit dem Weichgewebe stehen. Dies hilft auch bei der Überprüfung der korrekten Übereinstimmung von optischem Scan und DVT-Scan. **Stellen Sie sicher, dass sich die Prothese während des Scannens in der richtigen und eindeutigen Position befindet.**

Um sicherzustellen, dass während der DVT-Aufnahme **keine Lücke zwischen Gingiva und Prothese** vorhanden ist, verwenden Sie Wattetampons zwischen den Molaren und lassen Sie den Patienten zubeißen. Für die Aufnahme wird in diesem Fall die Verwendung der Kinnauflage/Kinnstützte empfohlen.

4. Registrierung und Implantatplanung in SICAT Implant 2.0

Registrieren Sie den optischen Prothesenscan mit Hilfe der Marker mit dem DVT-Scan und planen Sie Ihre Implantate.



5. Bestellung

Bestellen Sie den **DIGITALGUIDE** wie gewohnt.

SICAT 

 HERSTELLER

SICAT GMBH & CO. KG

FRIESDORFER STR. 131-135

53175 BONN, DEUTSCHLAND

WWW.SICAT.COM

CE 0197

CE-KENNZEICHNUNG FÜR SICAT
IMPLANT 2.0

SUPPORT

TELEFON: +49 228 286206600

E-MAIL: SGL@SICAT.COM



DD30QUG001

STAND: 2023-07-04

SEITE: 2 / 2