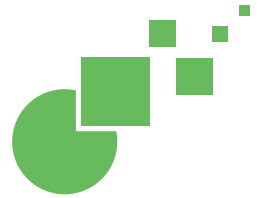


SICATAIR



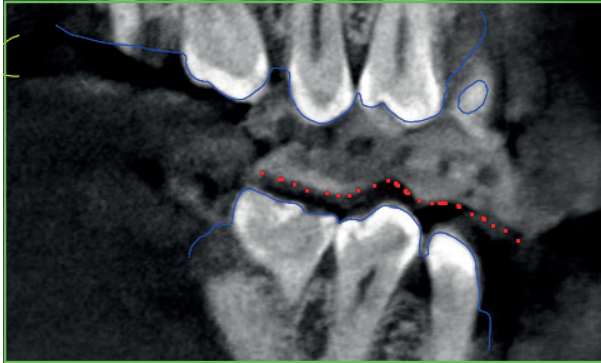
***DURCHFÜHREN DES 3D-SCANS MIT EINEM
DENTSPLY SIRONA-DVT***

Kurzanleitung

DURCHFÜHREN DES 3D-SCANS MIT EINEM DENTSPLY SIRONA-DVT

Kurzanleitung

Der 3D-Röntgenscan muss in der Therapieposition durchgeführt werden, z.B. bei 50% - 60% der durch den Patienten maximal erreichbaren Protrusion des Unterkiefers. Siehe Kurzanleitung „Bissregistrierung mit einer Bissgabel“.



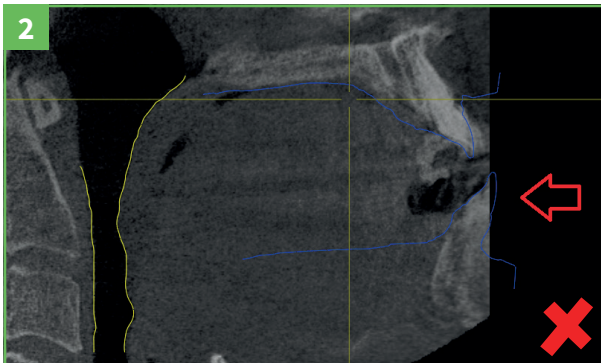
SPALTFREIER SITZ DES BISSREGISTRATS

- Bitte achten Sie vor dem DVT-Scan darauf, dass das Bissregistrat spaltfrei auf den Zähnen des Patienten aufliegt.



SCAN IN THERAPIEPOSITION

- Abhängig davon, welches DVT Sie benutzen, können Sie das Sichtfeld anpassen. Jedes Gerät bietet dazu verschiedene Funktionen, die Ihnen helfen können, den Patienten zu positionieren. Weitere Informationen zu Ihrem DVT System finden Sie in Ihrer Sirona Gebrauchsanleitung.



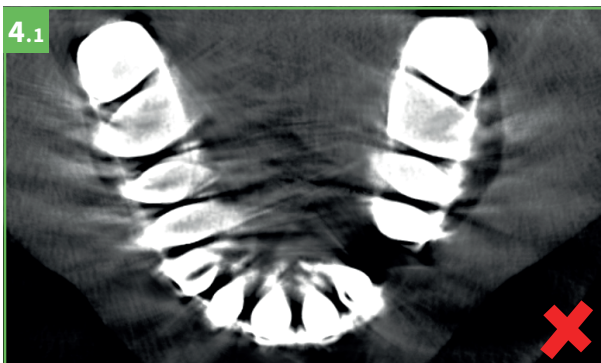
ATEMWEG UND BEIDE KIEFER ERFASSEN

- Positionieren Sie den Patienten ordnungsgemäß, um sicherzustellen, dass Sie das benötigte Sichtfeld im DVT-Röntgenscan erfasst haben. Erfassen Sie Ober- und Unterkiefer vollständig, um die optischen CEREC-Oberflächenscans in der Software registrieren zu können.



KEINE BEWEGUNGSARTEFAKTE

- Fixieren Sie den Patienten ordnungsgemäß im Gerät und stellen Sie sicher, dass er sich während des DVT-Röntgenscans nicht bewegt, um Bewegungsartefakte zu vermeiden.



KEINE METALLARTEFAKTE

- Stellen Sie sicher, dass in jedem Quadranten mindestens vier Zähne ohne Metallrestaurationen vorhanden sind, um Metallartefakte zu vermeiden.



KEINE METALLARTEFAKTE

- Metallartefakte haben Einfluss auf die Genauigkeit und die Möglichkeit, den optischen CEREC-Oberflächenscan mit dem DVT-Röntgenscan in der Software zu registrieren.

SICAT

SUPPORT

WWW.SICAT.COM/
SUITESUPPORT
T +49 (0)6251 161670

HERSTELLER

SICAT GMBH & CO. KG
FRIESDORFER STR. 131-135
53175 BONN, GERMANY
WWW.SICAT.COM

CE0197

DHNO10QUG001

STAND:
2021-01-01