



HERSTELLEN DER MODELLE

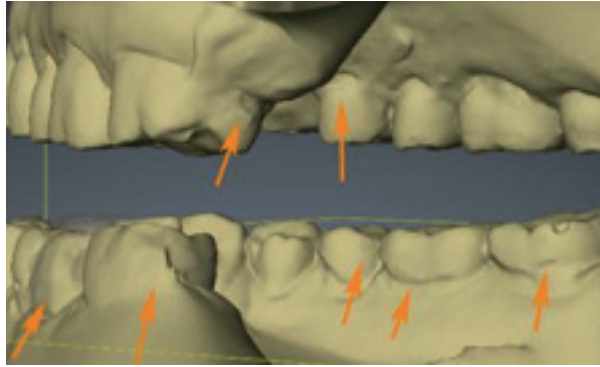
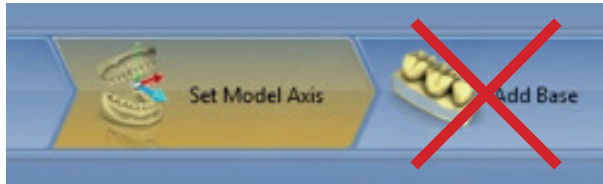
Kurzanleitung

HERSTELLEN DER MODELLE

Kurzanleitung

FÜR DIGITALE MODELLE

- Nutzen Sie stets einen CEREC-Scanner für die optischen Oberflächenscans des Patienten. Die Anleitung finden Sie hier:
CEREC: <http://manuals.sirona.com/home.HomeDmsDocument.download.html?id=5806>
CEREC Ortho: <http://manuals.sirona.com/home.HomeDmsDocument.download.html?id=6170>
- Wenn Sie die CEREC Ortho Software benutzen, wählen Sie bitte nicht die Option, die dem Modell einen Sockel hinzufügt, sondern überspringen diesen Arbeitsschritt.



- Bitte stellen Sie sicher, dass **alle wichtigen Details** zur Schienenherstellung **korrekt von der Kamera erfasst** wurden.

FÜR GIPSMODELLE:

- Wenn Sie keine CEREC-Einheit besitzen, die CEREC-Scans lieber anhand von Gipsmodellen herstellen wollen, oder zu viel Metall im Bereich der Zähne vorliegt, empfehlen wir, Abdrücke mithilfe präziser und stabiler Abdruckmaterialien herzustellen. **Vermeiden Sie, wenn möglich, die Verwendung von Alginat!** Wir empfehlen, die Modelle mit einem harten Gips herzustellen, wie z.B. Typ 4 Superhartgips.
- Bitte nutzen Sie aktuelle Gipsmodelle, welche die momentane Situation des Patienten darstellen und weniger als drei Monate alt sind. Nur so kann sichergestellt werden, dass die auf dieser Basis hergestellte **OPTISLEEP** TheraPIeschiene wirksam ist und richtig passt.

SICAT 

 **HERSTELLER**

SICAT GMBH & CO. KG
FRIESDORFER STR. 131-135
53175 BONN, GERMANY
WWW.SICAT.COM

**SICAT OPTISLEEP
SUPPORT**

TEL +49 228 286206-640
FAX +49 228 286206-971
SUPPORT@SICAT.COM

D32QU005

STAND:
2020-01-01